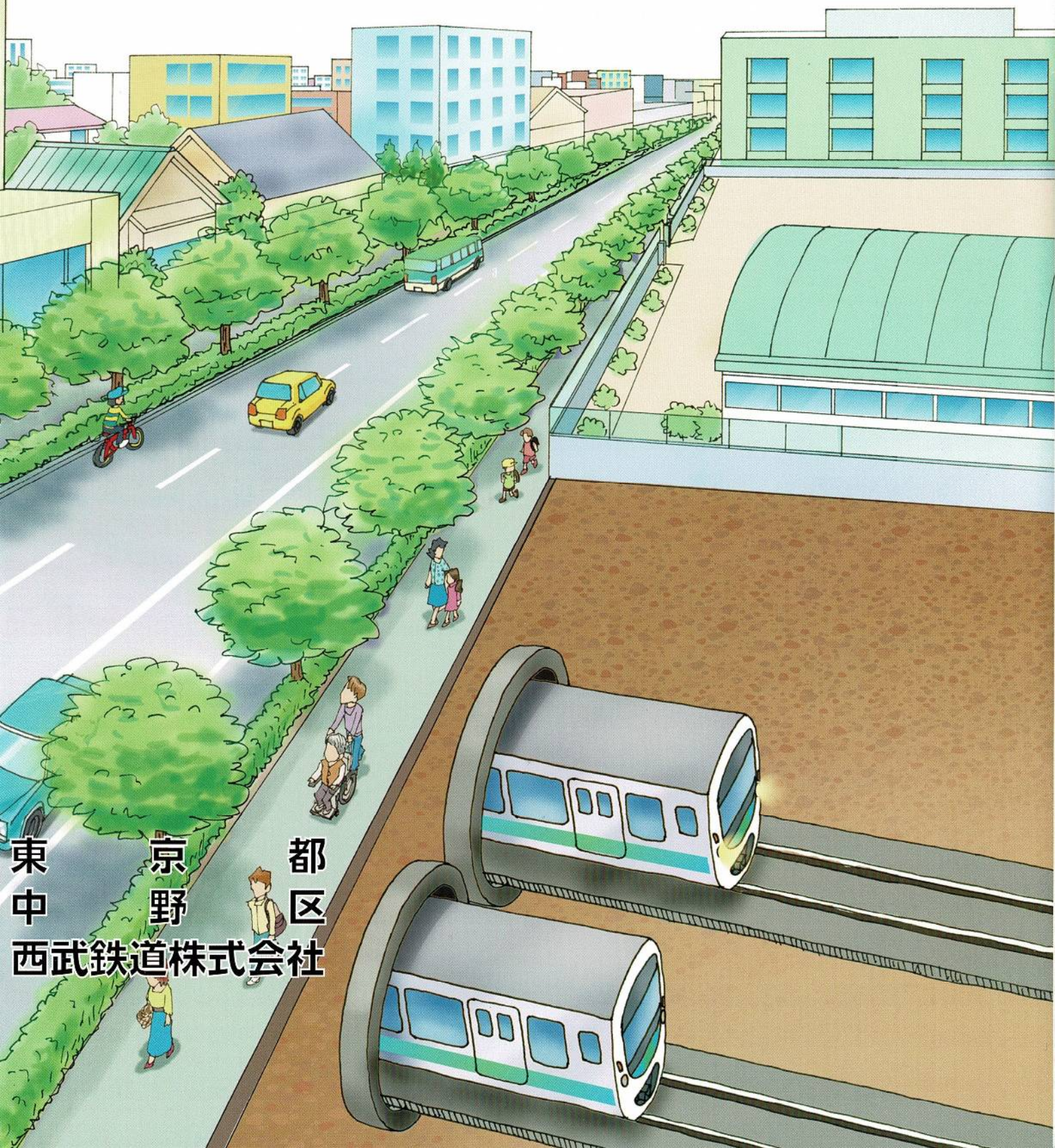


西武鉄道新宿線（中井駅～野方駅間） 連続立体交差事業の概要



東
中
西武鉄道株式会社

京
野

都
区

事業のあらまし

本事業は、東京都が事業主体となり、中野区と西武鉄道が連携して、西武鉄道新宿線の中井駅付近から野方駅付近までの約2.4kmについて鉄道を地下化し、道路と鉄道を連続的に立体交差化するものです。

この事業により、7か所の踏切を除却し、交通渋滞が解消します。

さらに、地域の一体化や、駅前広場などの整備の推進により、安全で快適なまちづくりが実現されます。



中野通り(新井薬師前第2号踏切)の状況

事業の経緯

- 平成23年 8月 都市計画変更
東京都計画都市高速鉄道西武鉄道新宿線（中井駅～野方駅間）
- 平成23年11月 用地測量説明会
- 平成25年 4月 都市計画事業認可（中井駅～野方駅間）
- 平成25年 7月 用地補償説明会
- 平成25年12月 事業及び工事説明会

事業の効果

交通の円滑化

- 中野通りをはじめとする幹線道路や通学路などの7ヶ所の踏切がなくなり、交通渋滞が解消されます。

安全性の向上

- 踏切事故がなくなり、道路と鉄道それぞれの安全性が向上します。

地域の発展

- これまで鉄道により分断されていた沿線地域の一体化が図られ、新たな魅力あるまちづくりが推進されます。

利便性の向上

- エレベーターやエスカレーターを設置することで、駅がバリアフリー化され、誰もが快適に利用できるようになります。

事業の概要

●東京都計画都市高速鉄道事業西武鉄道新宿線（中井駅～野方駅間）

- ①事業区間 西武新宿線 中井駅付近（中野区上高田五丁目）～野方駅付近（中野区野方四丁目）
- ②延長 事業区間 約2.4km
- ③構造形式 地下形式
- ④駅施設 新井薬師前駅
 - 1) ホーム延長：170m
 - 2) ホーム幅員：約7～8m
 - 3) 各ホームにエレベーター・エスカレーターを設置
- 沼袋駅
 - 1) ホーム延長：170m
 - 2) ホーム幅員：約4～9m
 - 3) 各ホームにエレベーター・エスカレーターを設置

立体交差化されることにより除却される踏切道

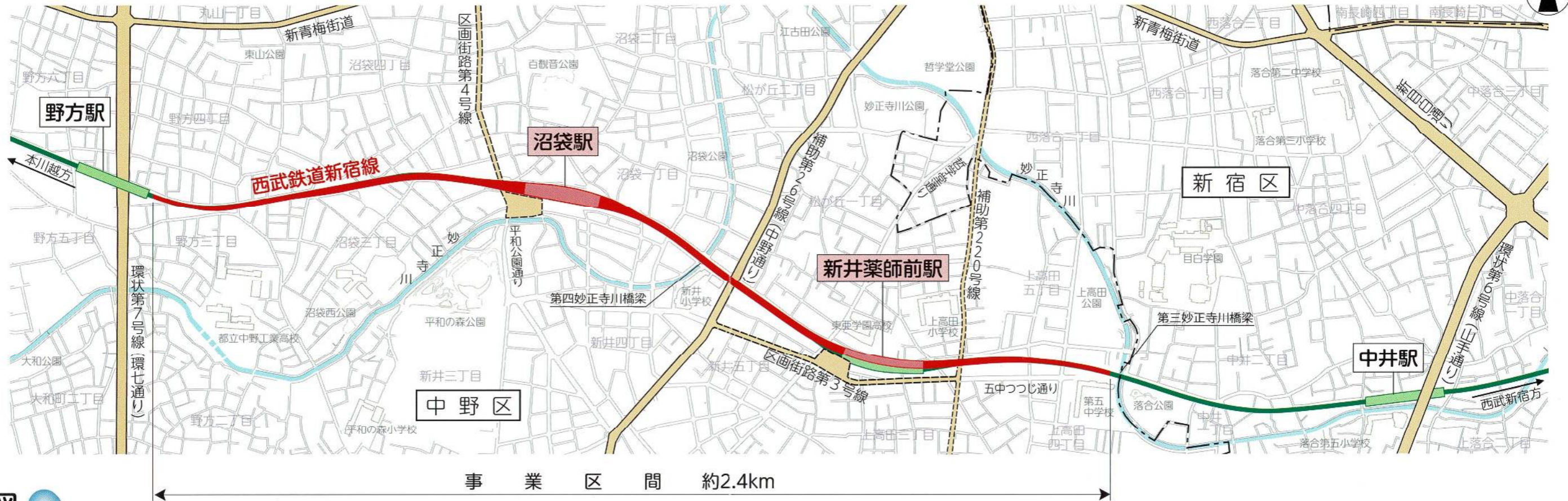
踏切道の名称	道路名称	踏切道の現況幅員	備考
中井第7号	区道810号線	5.9m	
新井薬師前第1号	区道主要幹線道路5号線	9.0m	
新井薬師前第2号	都道鮫洲大山線	20.0m	中野通り
新井薬師前第3号	区道320号線	8.0m	
沼袋第1号	区道主要幹線道路10号線	8.0m	
沼袋第2号	区道730号線	6.0m	
沼袋第3号	区道1000号線	4.8m	

交差する都市計画道路（3か所）

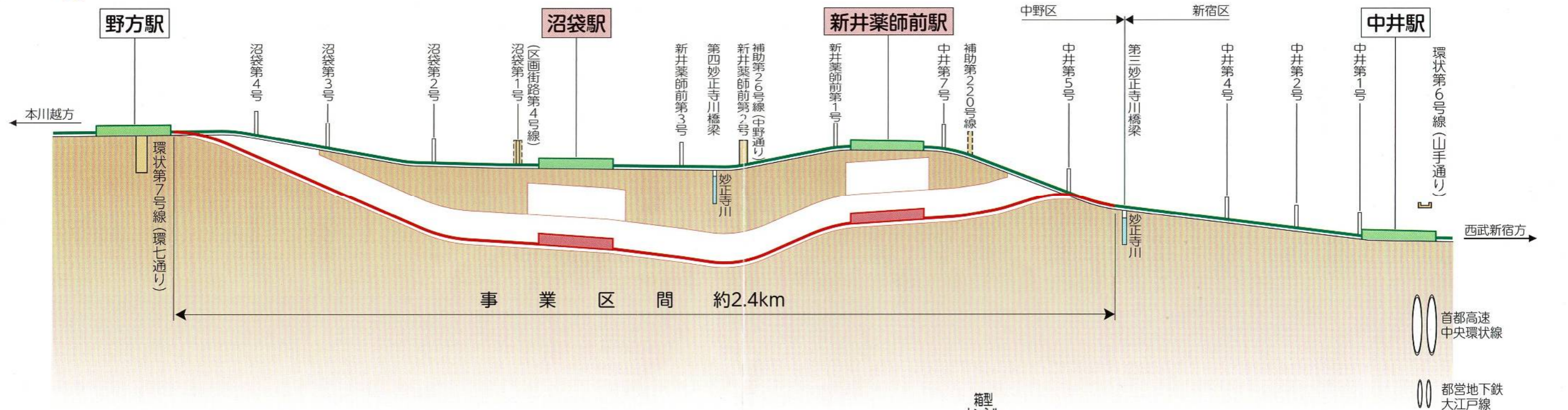
都市計画道路名	計画幅員	現況幅員	備考
補助第220号線	11m	—	
補助第26号線	20m	20m	中野通り
区画街路第4号線	14m	6m	

連続立体交差事業の概要図

● 平面図 ●



● 縦断図 ●



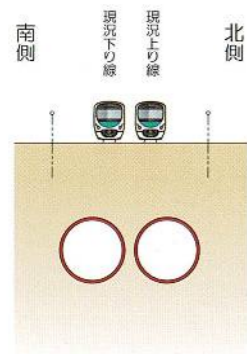
構造形式	地表	掘削	箱型トンネル	円形トンネル	箱型トンネル	円形トンネル	箱型トンネル	円形トンネル	掘削	地表
施工方法	地表	開削	シールド	開削	シールド	開削	シールド	開削	地表	地表

凡例	— 鉄道(現況)	--- 都市計画道路(計画・事業中)
	— 鉄道(計画)	— 河川
	— 都市計画道路(完了)	- - - 区境

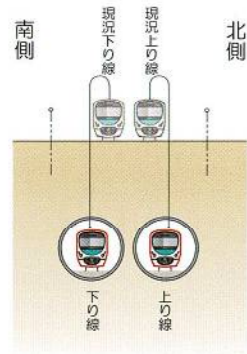
施工順序図

一般部

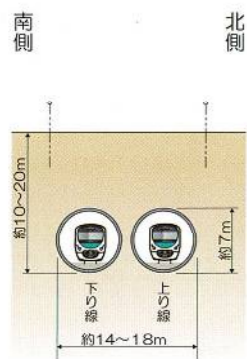
1. 躯体構築（シールド掘削）



2. 上下線切替

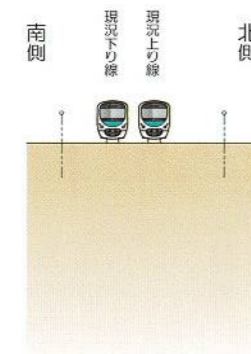


3. 完成

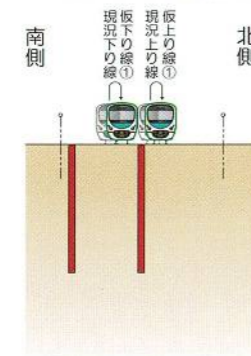


取付部

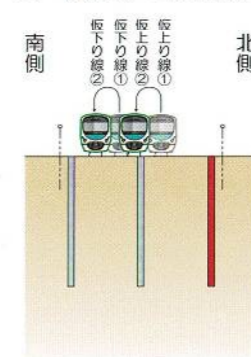
1. 現況



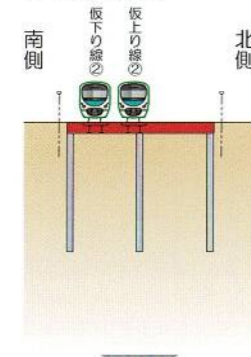
2. 仮線①、土留壁・中間杭打設



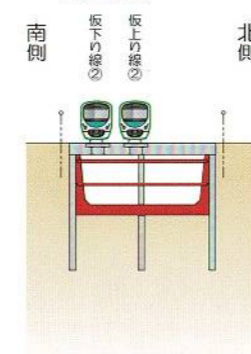
3. 仮線②、土留壁打設



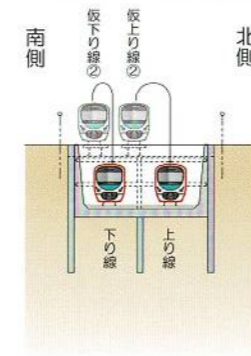
4. 工事桁設置



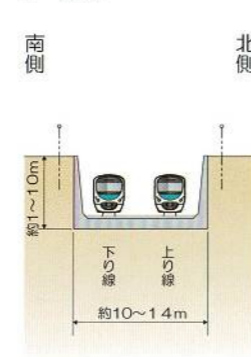
5. 掘削、支保工設置、躯体構築



6. 支保工撤去、上下線切替、工事桁・中間杭撤去

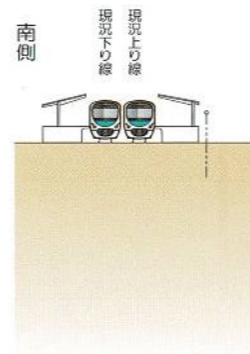


7. 完成

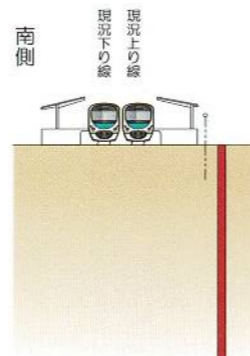


新井薬師前駅

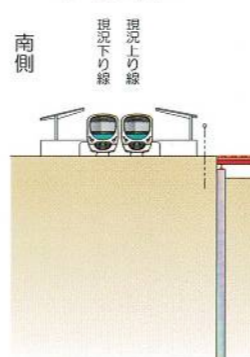
1. 現況



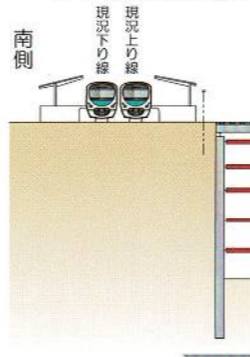
2. 土留壁・中間杭打設



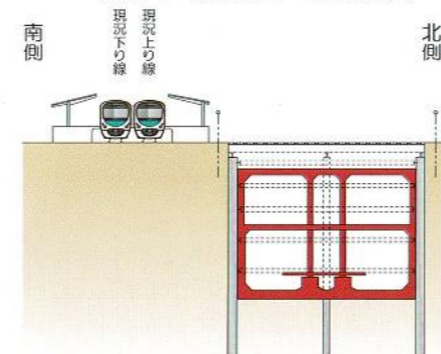
3. 路面覆工



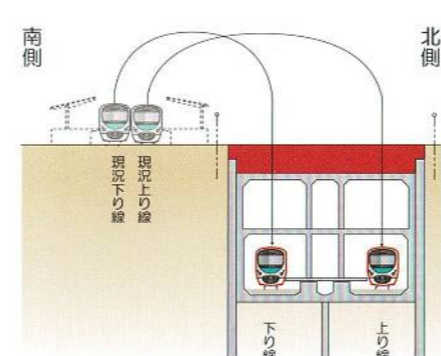
4. 掘削、支保工設置



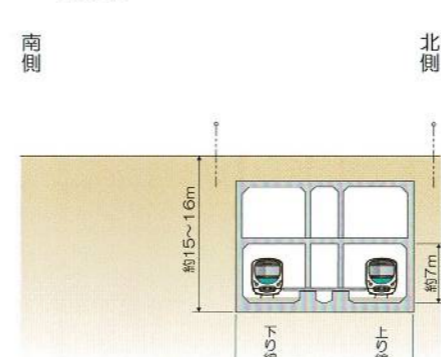
5. 躯体構築、支保工・路面覆工・中間杭撤去



6. 上下線切替、埋戻し

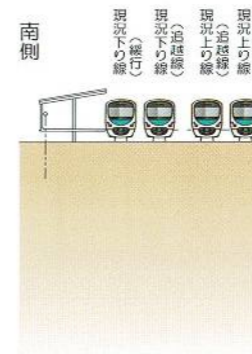


7. 完成

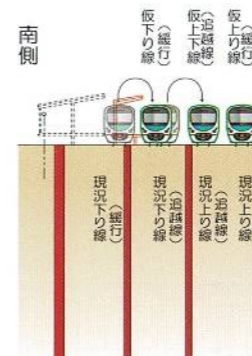


沼袋駅

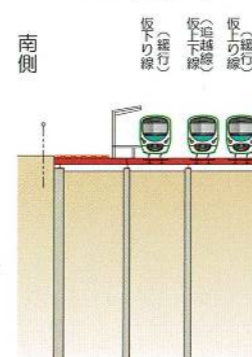
1. 現況



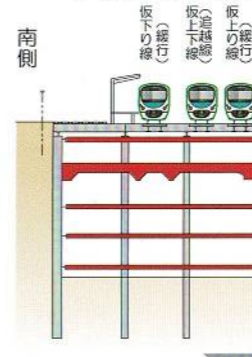
2. 仮線、土留壁・中間杭打設



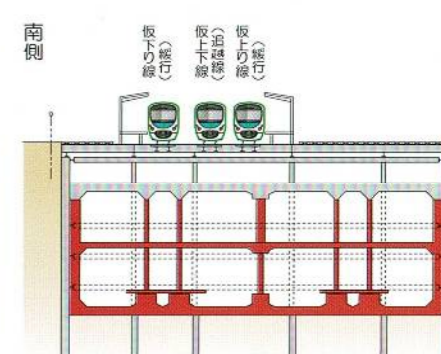
3. 工事桁設置



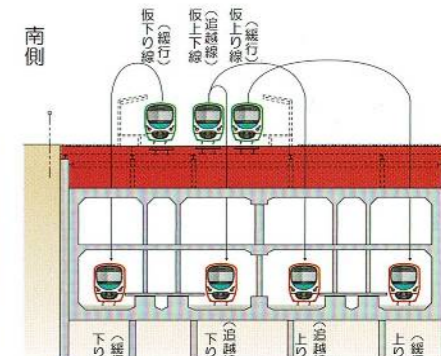
4. 掘削、支保工設置、上床版構築



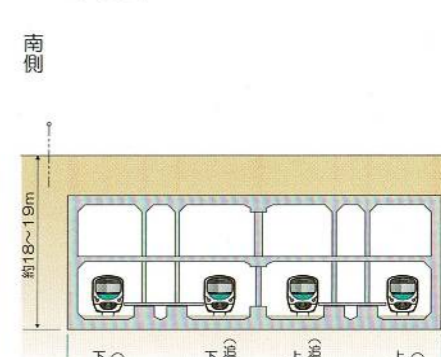
5. 躯体構築、支保工・中間杭撤去



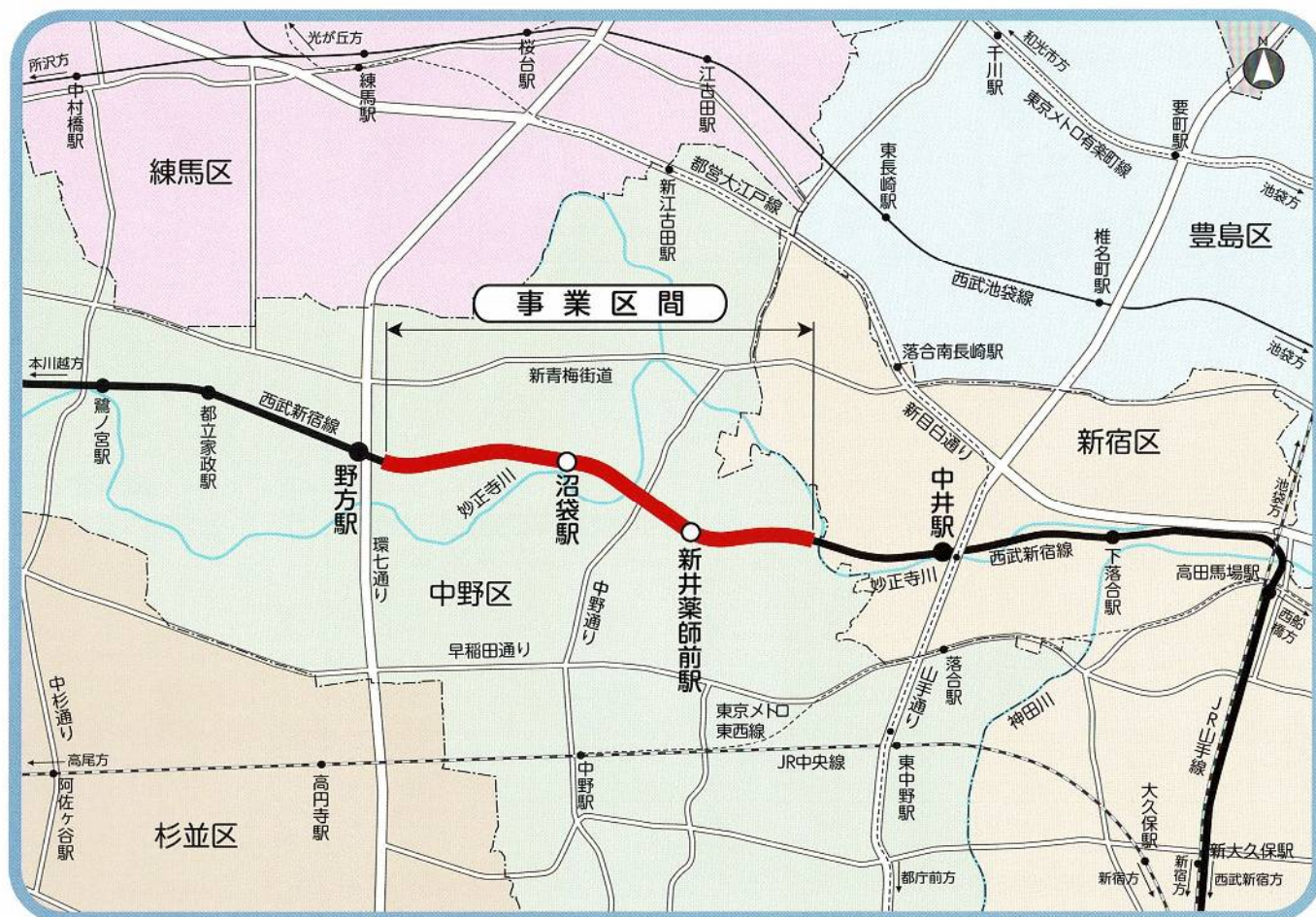
6. 上下線切替、工事桁撤去、埋戻し



7. 完成



位置図



お問い合わせ先

東京都 建設局 道路建設部 鉄道関連事業課

TEL 03 (5320) 5334

中野区 都市政策推進室 西武新宿線沿線まちづくり分野

TEL 03 (3228) 5405

西武鉄道株式会社 建設部 連続立体交差化事務所

TEL 03 (5380) 1651

西武鉄道株式会社 建設部 鉄道用地事務所

TEL 042 (392) 7511

連続立体交差事業は「東京都が事業主体」となり、「道路の整備」の一環として施行する都市計画事業です。