

工事着手前の状況

下り線高架切替後の状況

羽衣駅



羽衣10号踏切付近



高石駅



事業についての問い合わせ先

- 大阪府 鳳土木事務所 建設課道路整備グループ…………… 堺市西区鳳東町4丁390-1
TEL.072-273-0123 (代表)
- 高石市 土木部 連立街路河川課…………… 高石市加茂4丁目1-1
TEL.072-265-1001 (代表)
- 南海電気鉄道株式会社 工務部 高石工事事務所…………… 高石市羽衣5丁目17-5
TEL.072-261-3012 (直通)



連続立体交差事業は、「道路整備」の一環として
行う事業です。




「大阪府が事業主体」となり、社会資本整備総
合交付金により実施する都市計画事業です。

都市計画事業

南海本線・高師浜線(高石市)連続立体交差事業

ますます便利に、快適に!!



-  大 阪 府
-  高 石 市
-  南海電気鉄道(株)

連続立体交差事業について

高石市内を南北に走る南海本線は、大阪市と和歌山市を結ぶ鉄道で、地域住民の日常生活をはじめ泉州地域の発展に大きく寄与している主要な交通機関です。

しかし、この南海本線は、平面鉄道のため市街地が分断されており、近年の交通量の増加と列車本数の増便による踏切部の交通渋滞のみならず、東西間の道路整備や土地利用の一体化に支障となっております。

本事業は、これらの解消策として、大阪府が事業主体となり、南海本線と高師浜線（既設高架区間除く）を高架化し、あわせて同鉄道沿いに関連側道を整備するもので、13箇所の踏切をなくし、道路交通の円滑化を図るとともに鉄道により分断されていた市街地の一体化を図ることにより、安全で快適なまちづくりの推進に多大な効果が期待されます。

事業の概要

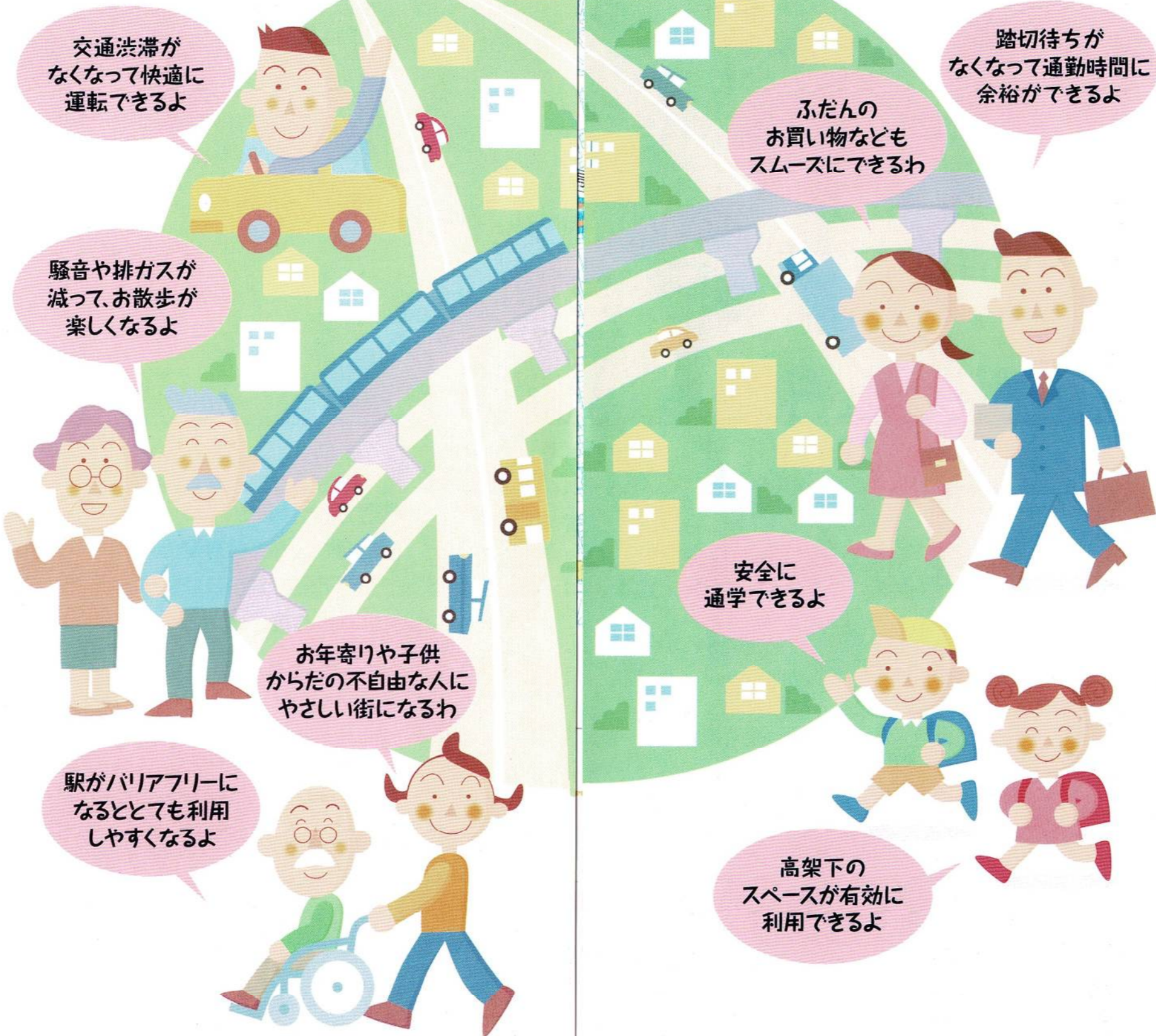
1. 事業の種類
都市計画事業
2. 事業の施行者
事業主体……大阪府
用地買収及び側道工事等……高石市
鉄道工事……南海電気鉄道株
3. 事業延長
約4.1km（南海本線約3.1km、高師浜線約1.0km）
4. 鉄道と立体交差する道路
都市計画道路 7箇所（新規交差2箇所含む）
市道等 9箇所（新規交差1箇所含む）
5. 除却される踏切
13箇所
6. 関連側道

道路名	延長	幅員
高石南海東側1号線	約 320m	6m
高石南海東側2号線	約1,380m	6m
高石南海西側1号線	約 330m	6~10m
高石南海西側2号線	約1,350m	6~11m
高石南海西側3号線	約 760m	6m
高石南海分岐1号線	約 240m	6m

事業の経過

- 平成 8 年12月 都市計画決定
- 平成 9 年 7月 都市計画事業認可
- 平成17年 6月 鉄道工事着手
- 平成28年 5月 下り線（関西空港・和歌山市方面行）高架切替

事業が完成すると...



交通渋滞がなくなって快適に運転できるよ

騒音や排ガスが減って、お散歩が楽しくなるよ

駅がバリアフリーになるととても利用しやすくなるよ

お年寄りや子供からだの不自由な人にやさしい街になるわ

ふだんのお買い物などもスムーズにできるわ

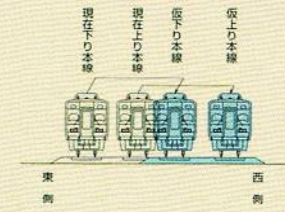
安全に通学できるよ

踏切待ちがなくなって通勤時間に余裕ができるよ

高架下のスペースが有効に利用できるよ

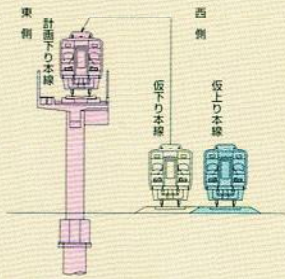
工事の進め方(標準箇所)

①現状及び仮線施工



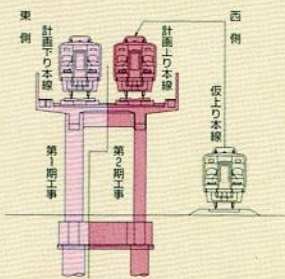
現在線の西側に仮線工事を行い、上り本線を仮上り本線に切り替えた後撤去して、次に下り本線を上り本線と同じように切り替える。

②第1期工事



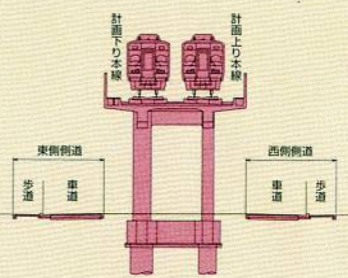
現在下り本線の位置に高架橋（第1期）工事を行い、仮下り本線を完成した高架橋（計画下り本線）に切り替える。

③第2期工事



仮下り本線を撤去し、現在上り本線の位置に高架橋（第2期）工事を行い、仮上り本線を完成した高架橋（計画上り本線）に切り替える。

④完成



仮上り本線を撤去の後、側道の工事を行い完成する。

ご理解・ご協力をお願いします。

