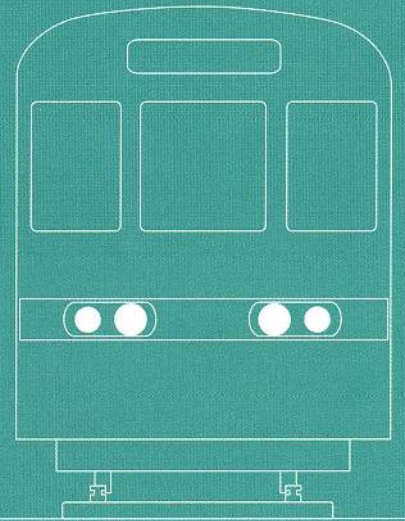


完成イメージ (春日原駅-白木原駅間 上空より)



※この資料は完成イメージであり、変更の可能性があります。

Continuous overpass Fukuoka Prefecture



●連続立体交差事業についての問い合わせ先

福岡県那珂県土整備事務所 都市施設整備課 TEL(092)513-5570(直通)

●関連事業についての問い合わせ先

春日市 都市整備部道路管理課 TEL(092)584-1111(代表)

大野城市 建設環境部 連立・高架下活用推進室
TEL(092)580-1967(直通)

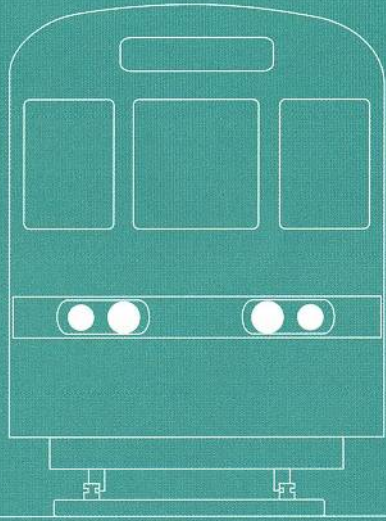
●工事・設計についての問い合わせ先

西日本鉄道株式会社 鉄道事業本部施設部 春日原連立工事事務所
TEL(092)589-5528(直通)

Guide

福岡都市計画都市高速鉄道

連続立体交差事業 [西鉄天神大牟田線 (春日原～下大利)]



Continuous overpass

Kasugabaru ← → Shimoōri

福岡県



福岡県マスコットキャラクター「エコトン」

Outline

事業の目的

西鉄天神大牟田線の春日原駅から下大利駅の沿線地域は、春日市や大野城市の位置する福岡都市圏南部の交通・商業の拠点であり、両市の玄関口となっています。しかし、踏切による慢性化した交通渋滞や市街地の分断によって街の発展が阻害されています。

本連続立体交差事業はこれらの改善を図るため、この区間約3.3kmを連続的に高架化するものです。さらにこの区間に隣接して雑餉隈駅周辺の高架化も実施されており、福岡県と福岡市が連携して事業を進めることで合わせて約5.2kmの区間を連続的に立体交差化することになります。

また、本事業と並行して駅及びその周辺を快適で魅力ある街とするために、駅前広場、土地区画整理等の事業を実施しています。

連続立体交差事業をはじめとする、安全で快適な賑わいのある「まちづくり」によって、西鉄天神大牟田線沿線は、魅力的な街に生まれ変わります。

事業の概要

事業略称：西鉄天神大牟田線（春日原～下大利）連続立体交差事業

事業主体：福岡県

延長：約3.3km

事業区間：大野城市栄町一丁目～大野城市下大利三丁目

(参考)

事業略称：西鉄天神大牟田線(雑餉隈駅付近)連続立体交差事業

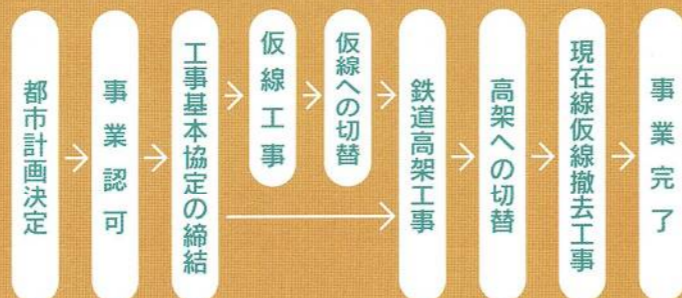
事業主体：福岡市

延長：約1.86km

事業区間：福岡市博多区南八幡町～福岡市博多区西春町

事業の流れ

平成元年度	春日市・大野城市都市計画 マスタープランに位置づけられる
平成9年度	補助調査の開始
平成11年度	着工準備採択
平成13年10月1日	都市計画決定
平成16年2月2日	事業認可(告示)
3月18日	工事基本協定の締結
平成20年3月24日	都市計画決定変更
平成22年7月23日	事業認可変更(告示)
平成26年3月22日	仮線切替
平成32年度	高架切替
平成33年度	事業完了



Outline Continuous overpass

Effect

市街地の一体化

鉄道で分断された市街地がひとつになるとともに土地区画整理事業などとの一体的な実施によって魅力的で快適なまちに再生されます。

道路交通の円滑化

踏切が除却されることにより交通渋滞や踏切事故が解消されます。

沿線地域の環境改善

踏切警報音が無くなり、強固な高架橋を造ることにより、騒音・振動が軽減されます。

高架下空間の活用

鉄道の高架下空間の一部には駐輪場などの公共・公益施設も整備されます。

交通結節機能の強化

駅前広場整備事業との一体的な実施により駅周辺における乗り換えの利便性や快適性が向上されます。

整備前



整備後



※この資料は完成イメージであり、変更の可能性があります。

事業の実現に、地域のみなさまのご理解とご協力をお願いします。

連続立体交差事業は、地域のみなさまのご理解があつてはじめて実現が可能です。調査や工事にあたっては、確かな技術のもとにみなさまの生活の安全性と環境の保全を最優先に進めていきます。何かとご迷惑をおかけすることもあるかと思いますが、どうぞご協力をお願いします。

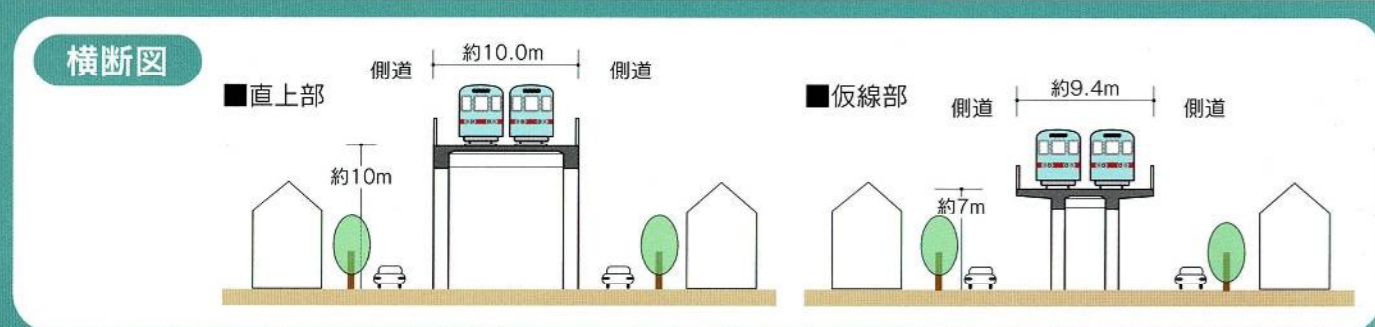
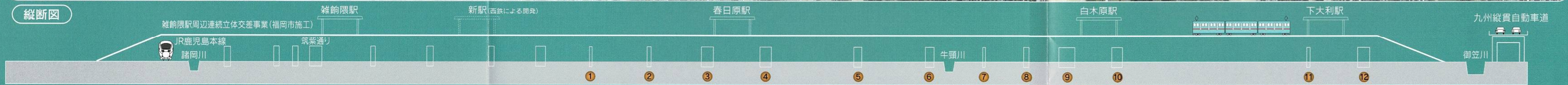
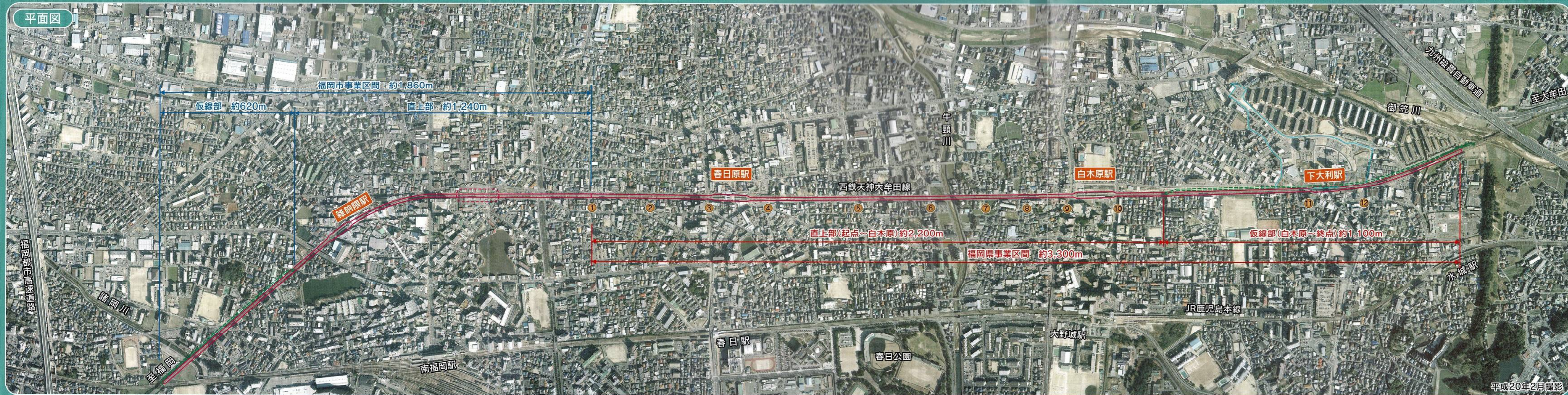
県では、地域のみなさまに事業の内容について充分にご理解をいただく必要があると考えています。今後も説明会等を開催してまいります。連続立体交差事業に関するお問い合わせや沿線まちづくりに関するご意見、ご要望は巻末の問い合わせ先まで遠慮なくお寄せ下さい。

事業について

本連続立体交差事業は、道路整備の一環として福岡県が事業主体となって実施している都市計画事業です。

平成23年4月から本格的に工事着手しまして、平成33年度の事業完了（平成32年度に鉄道を高架切替）を目指しています。

Effect Continuous overpass



No.	除却踏切名	都市計画道路名	道路名	幅員(m) 現在 計画
1	雑餉隈6号	市)雑餉隈2109号線		4.0 6.5
2	雑餉隈8号	市)柴町2204号線		5.2 6.0
3	雑餉隈9号	市)1級第1号路線		12.4 18.0
4	春日原1号	市)第112号[2級第25号]路線*		6.6 [17.0]*
5	春日原2号	市)乙金塚町線		8.5 12.0
6	春日原3号	市)曙町瑞穂町線		10.0 12.0

No.	除却踏切名	都市計画道路名	道路名	幅員(m) 現在 計画
7	春日原4号	市)瓦田2648号線		2.0 4.0
8	春日原5号	市)瓦田2646号線		4.0 6.0
9	春日原6号	現人橋乙金線	県)那珂川大野城線	24.0 24.0
10	白木原1号	白木原駅前線	市)上大利白木原線	7.0 16.0
11	白木原3号	市)白木原水城線		9.0 6.0
12	下大利1号	下大利南ヶ丘線	市)下大利1726号線	6.5 18.0

※[]内は移動後の市道

