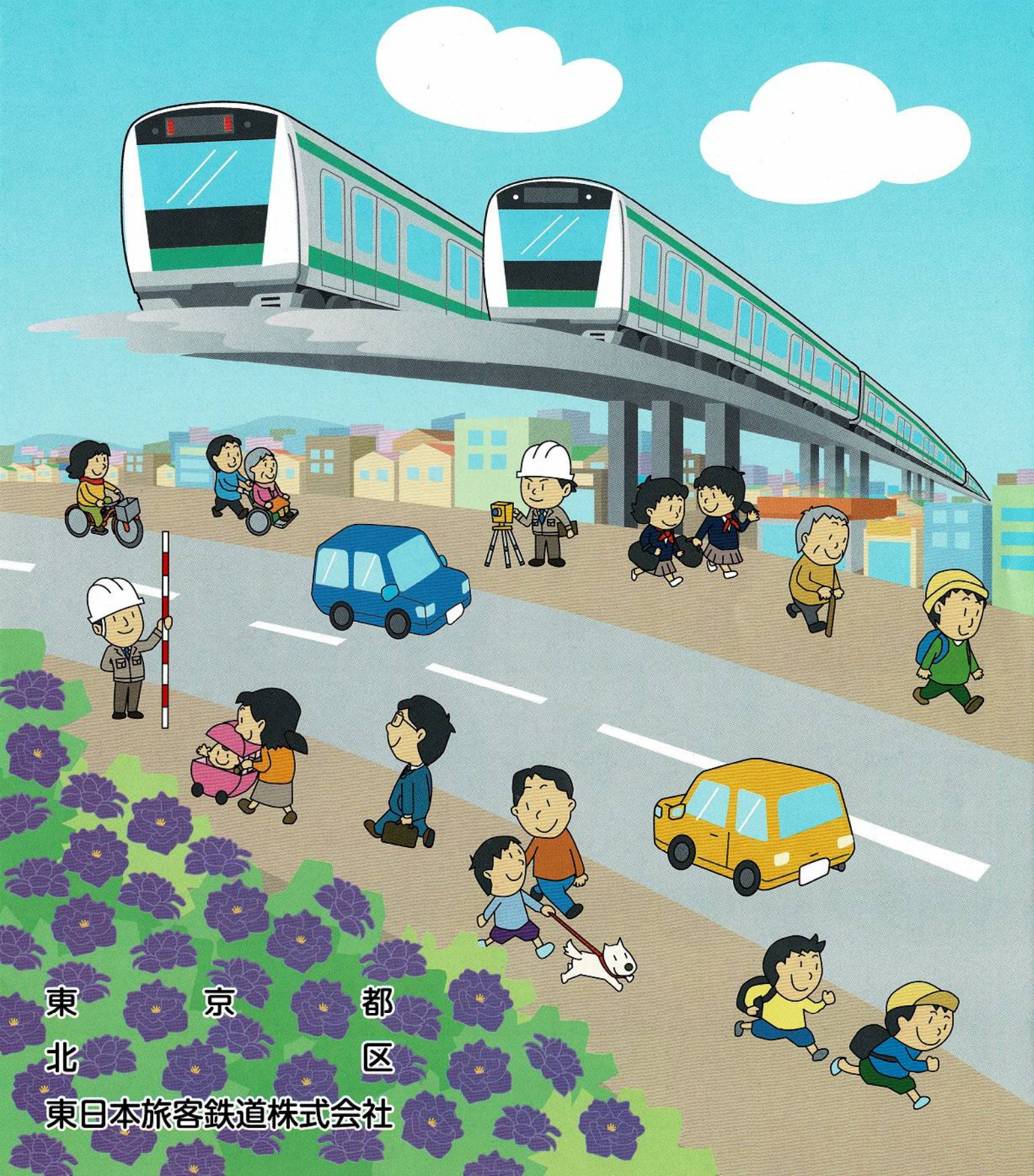


東日本旅客鉄道赤羽線（埼京線） 十条駅付近の連続立体交差事業について



東北 京 都区

東日本旅客鉄道株式会社

事業のあらまし

東日本旅客鉄道赤羽線（埼京線）の連続立体交差事業は、十条駅を中心として約1.5kmの区間について鉄道を高架化し、道路と鉄道を連続的に立体交差化するものです。

また、良好な住環境の保全や地域の利便性、防災性の向上を目的とした側道（鉄道附属街路）を併せて整備します。

これらの事業により、補助第85号線などの6か所の踏切が除却され、踏切での交通渋滞の解消、道路と鉄道それぞれの安全性の向上が図られます。さらに、鉄道により分断されていた地域が一体化されるとともに、都市計画道路等の整備を併せて推進することにより、安全で快適なまちづくりが実現されます。

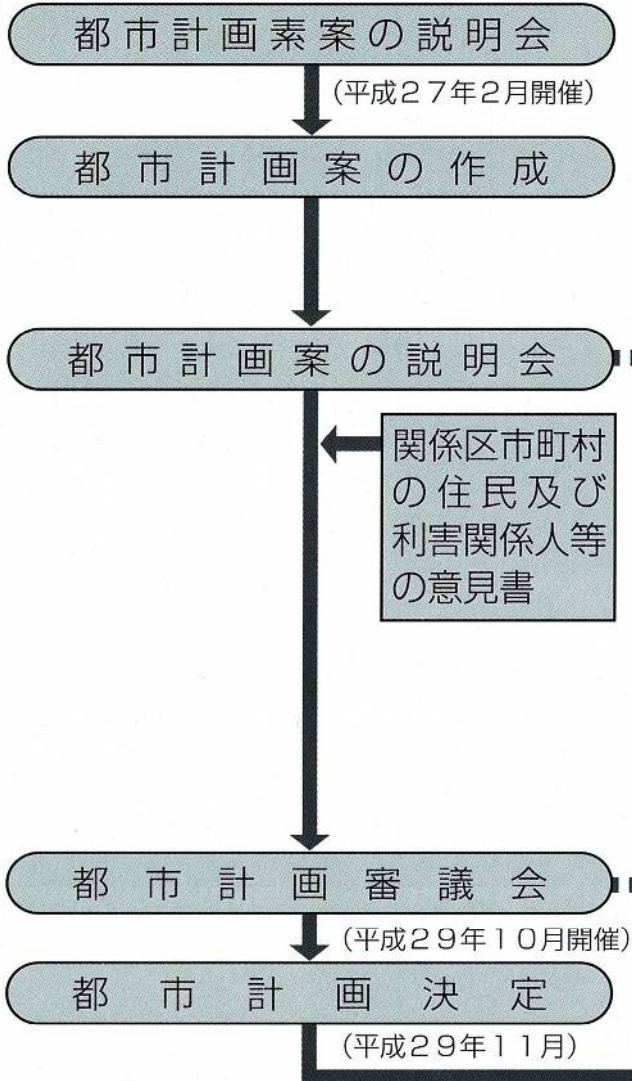
本事業につきまして、皆様の御理解と御協力をお願いいたします。



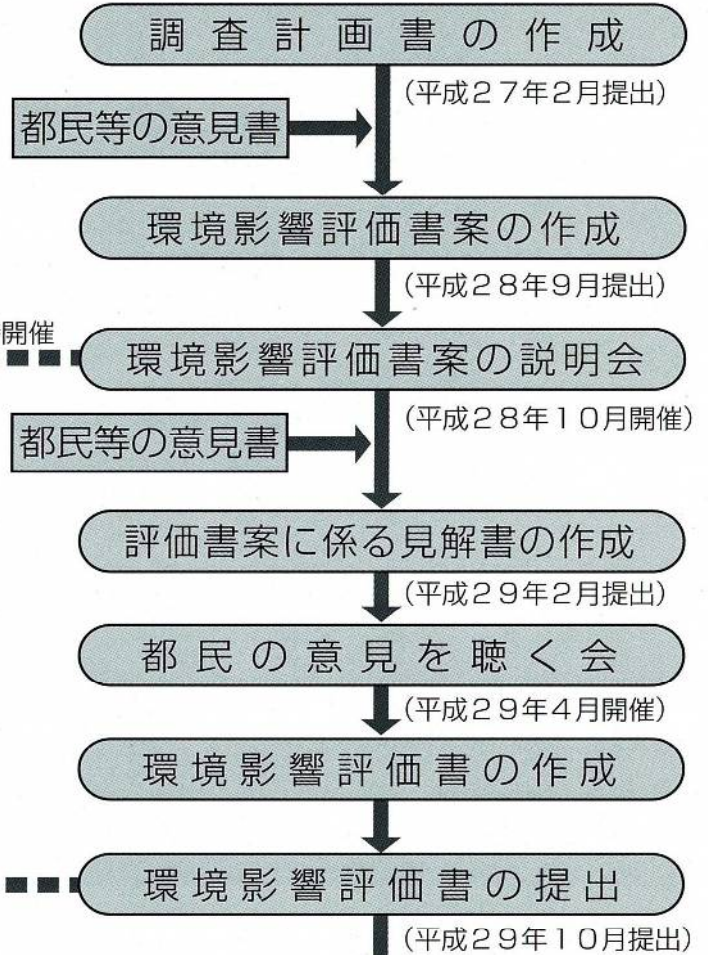
踏切の状況
(補助第85号線・十条道踏切)

工事着手までの手続

都市計画の流れ



環境影響評価の流れ



同時開催

用地測量等説明会

都市計画事業認可

用地補償説明会

工事説明会

工事着手

環境影響評価事後調査
(工事施行中)

工事完了

環境影響評価事後調査
(工事完了後)

事業の概要

●東日本旅客鉄道赤羽線（埼京線）

- ① 区 間 十条駅付近
(北区十条台一丁目～北区中十条四丁目)
- ② 延 長 事業区間 約1.5 km
- ③ 構 造 形 式 高架式(高上式)及び地表式
- ④ 駅 施 設 十条駅 ホーム延長：約210m ホーム幅員：約3～7m

●東日本旅客鉄道赤羽線附属街路（側道）

| 路線名 | 延長 | 幅員 | 路線名 | 延長 | 幅員 |
|------|-------|-------|------|-------|------|
| 第1号線 | 約40m | 11m | 第4号線 | 約160m | 8.5m |
| 第2号線 | 約170m | 10m | 第5号線 | 約120m | 6m |
| 第3号線 | 約210m | 13.5m | 第6号線 | 約280m | 6m |

立体化により除却される踏切（6か所）

| 踏切道の名称 | 道路名称 | 踏切道の現況幅員 | 備 考 |
|--------|----------|----------|--------------|
| 原 町 | 北区道1007号 | 2.8m | |
| 十 条 道 | 都道本郷赤羽線 | 18.0m | 補助第85号線 |
| 仲 道 | 北区道1010号 | 4.0m | |
| 富 士 道 | 北区道1365号 | 11.3m | |
| 仲 原 | 北区道1014号 | 7.1m | |
| 北 仲 原 | 北区道1424号 | 1.4m | 歩行者、自転車のみ通行可 |

交差する都市計画道路（1か所）

| 都市計画道路名 | 計 画 幅 員 | 現 況 幅 員 |
|---------|---------|---------|
| 補助第85号線 | 30m | 18m |

連続立体交差事業の概要図

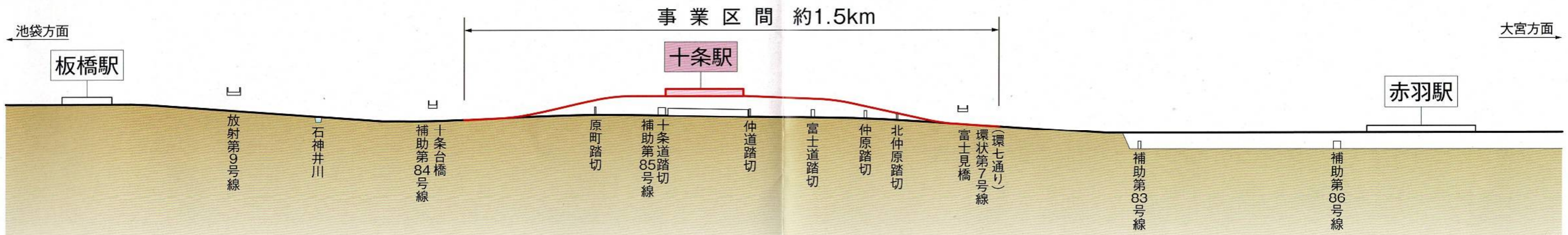
● 平面図 ●



凡例

| | | | |
|--|------------|--|----------------|
| | 鉄道(現況) | | 都市計画道路(事業中・完了) |
| | 鉄道(事業区間) | | 都市計画道路(計画) |
| | 鉄道附属街路(側道) | | 鉄道(仮線:借地予定) |
| | | | 区境 |

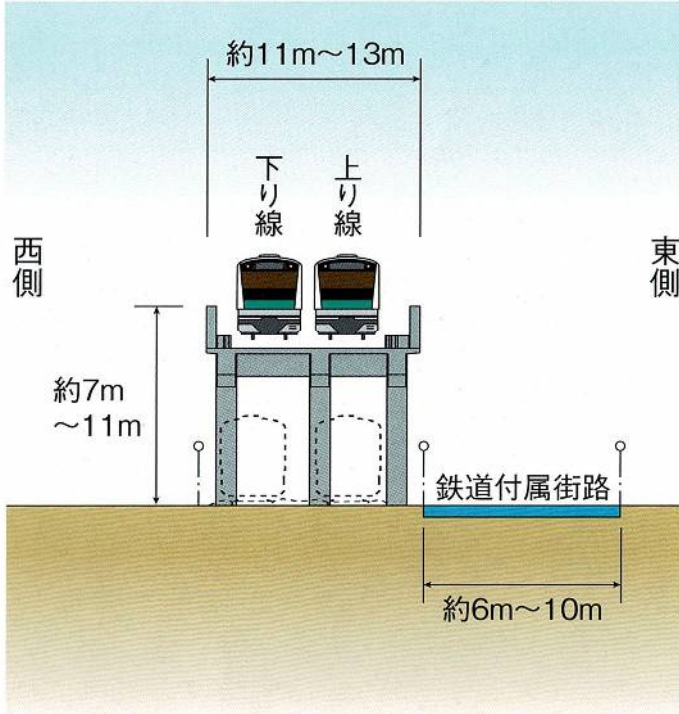
● 断面図 ●



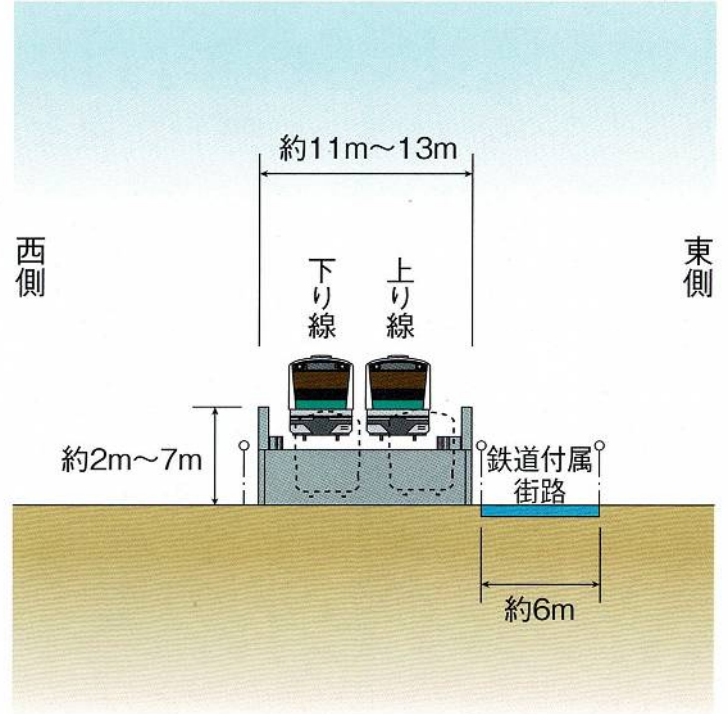
連続立体交差事業の概要図

標準横断図

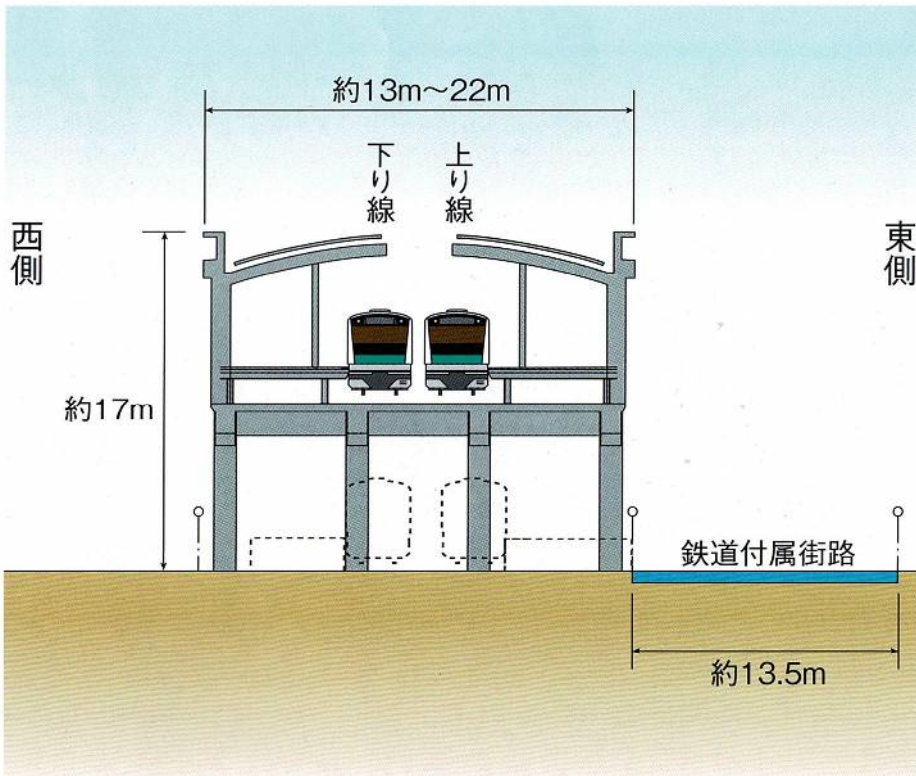
一般部



取付部



十条駅部



凡例



位置図



● お問合せ先

東京都 建設局 道路建設部 計画課

TEL 03 (5320) 5348

北区 まちづくり部

十条・王子まちづくり推進担当部 十条まちづくり担当課 TEL 03 (3908) 9162

東日本旅客鉄道株式会社 東京工事事務所 総武・東北

TEL 03 (3379) 4301

連続立体交差事業は、「東京都が事業主体」となり、「道路の整備」の一環として施行する都市計画事業です。